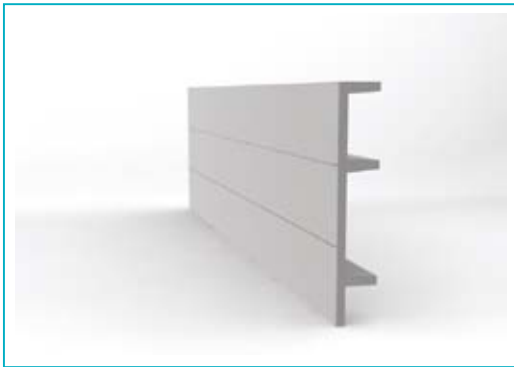


# Fibich Recycling Kunststoffe

## Beratung - Handel - Montage

Hengstforde 9, 26607 Aurich-Middels Tel.: 0 49 47 – 9 17 59 44



Die neue hanit® Mehrzweckplatte hat viele Vorteile und überzeugt durch ihre Vielseitigkeit.

Sie zeichnet sich aus durch:

- ✓ Hohe Stabilität durch angegossene Versteifungsrippen
- ✓ Geringer Widerstand bei Bodenpressung, durch versetzte untere Rippe
- ✓ Schneller Einbau - kein Verbau von Einzelbrettern nötig
- ✓ Handling ohne schweres Gerät möglich
- ✓ Bretteroptik durch Rillenstruktur
- ✓ Einfache Verarbeitung und Anpassungen (schneiden, bohren, nageln)
- ✓ Statik auf Anfrage

Diese Vorteile erschließen der Platte vielfältige Einsatzgebiete:

- ✓ Amphibienschutzzaun bzw. Leiteinrichtung
- ✓ Uferbefestigung von Bachläufen und Teichen
- ✓ Bau von Hochbeeten
- ✓ Umrandung von z. B. Reitplätzen

Die Platte ist in folgenden Dimensionen lieferbar:

<b>Stärke Platte:</b>	<b>2,5 cm</b>	<b>Stärke Stege:</b>	<b>10,0 cm</b>
<b>Länge:</b>	<b>192,0 cm</b>	<b>Höhen:</b>	<b>60 oder 80 cm</b>
<b>Gewicht - 60 cm</b>	<b>ca. 33,0 kg</b>	<b>Gewicht - 80 cm</b>	<b>ca. 44,0 kg</b>
<b>Farben:</b>	<b>grau und braun</b>	<b>Ausführung:</b>	<b>Mit Rillen</b>

### Verbau:

Die Mehrzweckplatte wird verbaut mit Vierkantprofilen 9x9 cm.

Die Vierkantprofile werden in den Boden gerammt, Schließend werden die Platten mit Edelstahlschrauben an den Pfosten verschraubt. Hierzu wird die Platte vorgebohrt.

Wir empfehlen folgenden Einbau:

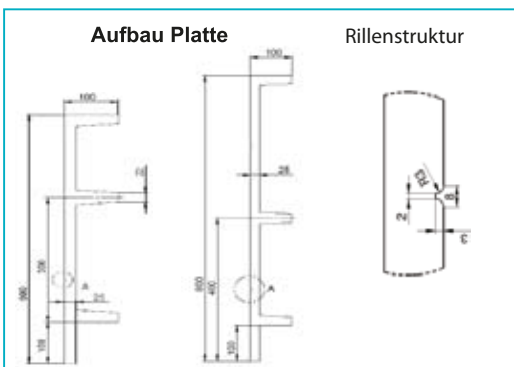
**Amphibienschutz:** 9x9x150 cm Pfosten an den Stoßkanten der Platten einrammen bis ca. 10 cm unter den obersten Plattensteg, um einen sauberen Abschuß zu erhalten und das Übersteigen zu erschweren.

**Bachlauf:** 9x9x250 cm an den Stoßkanten und 2 Stück über die Platte vermittelt. Pfostenabstand ca. 55,0 cm.

**Reitplatz:** 9x9x200 cm an den Stoßkanten und 2 Stück über die Platte vermittelt. Pfostenabstand ca. 55,0 cm.

**Achtung:**

**Die Wahl der Vierkantpfosten ist letztendlich von der Bodenbeschaffenheit abhängig**



### Einbaufälle:



Amphibienschutzzaun



Bachlaufsanierung/ Uferbefestigung



Reitplatzeinfassung